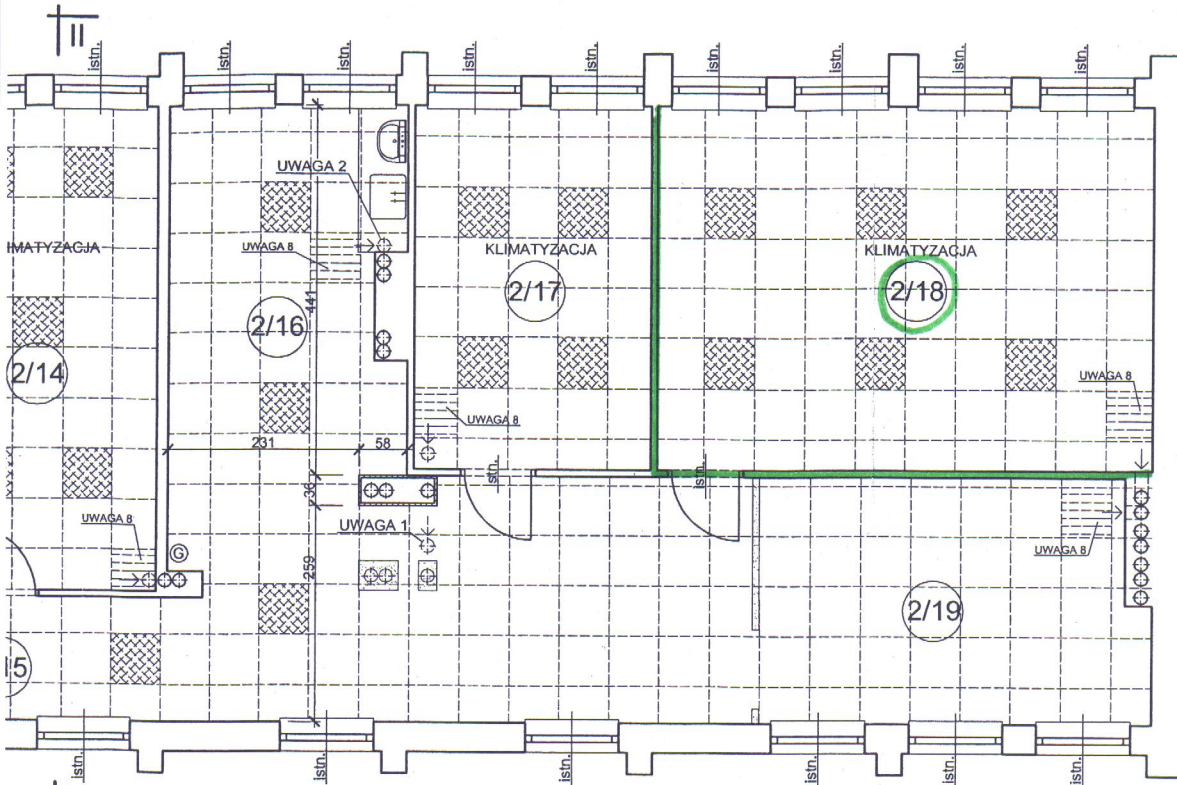


II PIĘTRO



II PIĘTRO - ZESTAWIENIE POWIERZCHNI

| L.p. | Nazwa pomieszczenia | Pow. m ² | Posadzka |
|------|-------------------------------|---------------------|-------------------|
| 2/1 | KOMUNIKACJA Z KLATKĄ SCHODOWĄ | 29,40 | GRES / WYKŁ. DYW. |
| 2/2 | HALL | 6,80 | WYKŁ. DYWANOWA |
| 2/3 | POKÓJ BIUROWY | 12,20 | WYKŁ. DYWANOWA |
| 2/4 | WC MĘŻCZYZN | 4,90 | GRES |
| 2/5 | WC KOBIET | 2,90 | GRES |
| 2/6 | POKÓJ BIUROWY | 10,90 | WYKŁ. DYWANOWA |
| 2/7 | POKÓJ BIUROWY | 11,70 | WYKŁ. DYWANOWA |
| 2/8 | POKÓJ BIUROWY | 11,60 | WYKŁ. DYWANOWA |
| 2/9 | POKÓJ BIUROWY | 11,50 | WYKŁ. DYWANOWA |
| 2/10 | POKÓJ BIUROWY | 11,40 | WYKŁ. DYWANOWA |
| 2/11 | POKÓJ BIUROWY | 11,20 | WYKŁ. DYWANOWA |
| 2/12 | POKÓJ BIUROWY | 9,90 | WYKŁ. DYWANOWA |
| 2/13 | POKÓJ BIUROWY | 17,10 | WYKŁ. DYWANOWA |
| 2/14 | POKÓJ BIUROWY | 16,60 | WYKŁ. DYWANOWA |
| 2/15 | KOMUNIKACJA | 37,20 | WYKŁ. DYWANOWA |
| 2/16 | POMIESZCZENIE SOCJALNE | 14,40 | GRES |
| 2/17 | POKÓJ BIUROWY | 12,30 | WYKŁ. DYWANOWA |
| 2/18 | POKÓJ BIUROWY | 25,60 | WYKŁ. DYWANOWA |
| 2/19 | SEKRETARIAT | 13,30 | WYKŁ. DYWANOWA |
| 2/20 | KOMUNIKACJA | 17,40 | WYKŁ. DYWANOWA |
| | RAZEM | 288,30 | |

NADPROŻA STALOWE WYKAZ STALI

| Numer | Profil | Ilość | Długość m | | Masa kg | | Uwagi |
|-----------|---------|-------|-----------|-------|---------|-------|--------|
| | | | Jedn. | Całk. | Jedn. | Całk. | |
| 1 | IPE 120 | 4 | 1,500 | 6,000 | 10,40 | 62,40 | S235JR |
| OGÓLEM kg | | | | | | 62,40 | |

UWAGA 7

BELKI STALOWE IPE120 PO OSADZENIU SKRĘCĄC ŚRUBAMI M12 CO 40cm

UWAGA 8

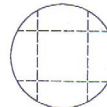
W SUFIT RASTROWY NALEŻY WMONTOWAĆ KRATKI WENTYLACYJNE

UWAGA 9

W SANITARIATACH RURY O ŚREDNICY POWYŻEJ 10cm NALEŻY OBUDOWAĆ

UWAGA 10

PRZEJŚCIA KABLAMI PONAD ISTNIEJĄCĄ ŚCIANKĄ PRZESZKLONĄ WYKONAĆ W OSŁONOWYCH RURACH PESZLA



- SUFIT PODWIESZANY RASTROWY



- MIEJSCE NA OPRAWĘ OŚWIETLENIOWĄ

PRACOWNIA PROJEKTOWA

| | |
|----------|--|
| Obiekt | BUDYNEK BIUROWY - PRZYSTOSOWANIE WNĘTRZA ZIELONA GÓRA ul. MIODOWA 11, dz. nr 64/1 |
| Investor | WFOŚiGW w ZIELONEJ GÓRZE ZIELONA GÓRA ul. KOZUCHOWSKA 4 |

RZUT II PIĘTRA

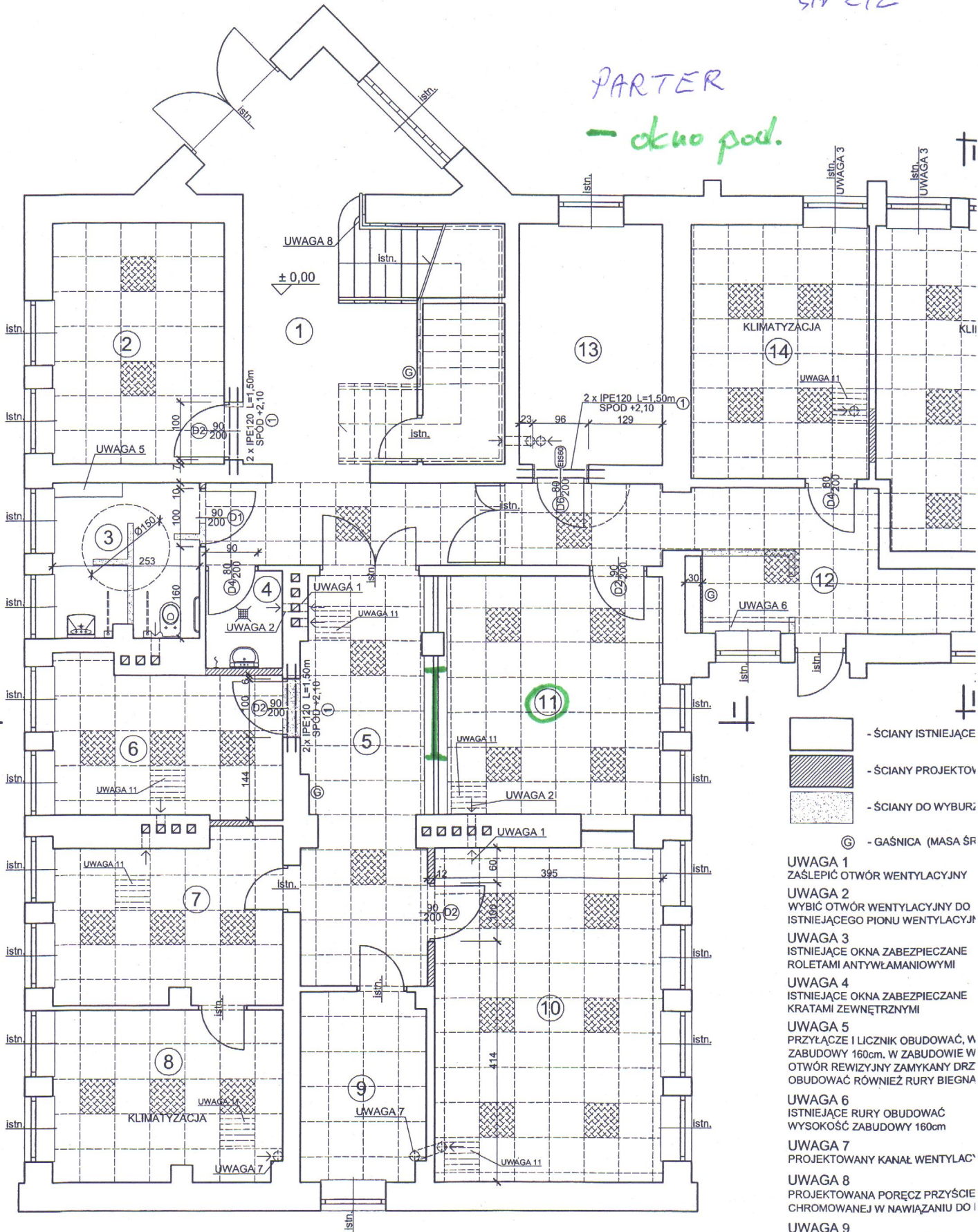
| Projektant | Nazwisko i Imię | Nr uprawn. | Data | Podpis | Skala rys. |
|-------------|------------------------------|----------------|---------|--------|------------|
| Opracował | mgr inż. arch. A. KULAWIŃSKA | 37/88/ZG | 02.2012 | | |
| Sprawdził | mgr inż. M. SKRZYPCZAK | 85/0028/POC/09 | 02.2012 | | Zlec. nr |
| Kier. Prac. | mgr inż. arch. A. SKOWROŃSKI | 38/88/ZG | 02.2012 | | Rys. nr |
| | mgr inż. arch. A. KULAWIŃSKA | 37/88/ZG | 02.2012 | | |

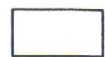



mgr inż. arch. Anna Kulawińska
uprawnienia budowlane
37/88/Zg

do projektowania bez ograniczeń w specjalności
architektonicznej i w ograniczonym zakresie
w specjalności konstrukcyjnej.

PARTER

- okno pod.



-  - ŚCIANY ISTNIEJĄCE
-  - ŚCIANY PROJEKTOWE
-  - ŚCIANY DO WYBURZENIA
-  - GAŚNICA (MASA ŚR)

- UWAGA 1**
ZAŚLEPIĆ OTWÓR WENTYLACYJNY
- UWAGA 2**
WYBIĆ OTWÓR WENTYLACYJNY DO ISTNIEJĄCEGO PIONU WENTYLACYJNY
- UWAGA 3**
ISTNIEJĄCE OKNA ZABEZPIECZANE ROLETAMI ANTYWŁAMANIOWYMI
- UWAGA 4**
ISTNIEJĄCE OKNA ZABEZPIECZANE KRATAMI ZEWNĘTRZNYMI
- UWAGA 5**
PRZYŁĄCZE I LICZNIK OBUDOWAĆ W ZABUDOWIE 160cm. W ZABUDOWIE W OTWÓR REWIZYJNY ZAMYKANY DRZ OBUDOWAĆ RÓWNIEŻ RURY BIEGNA
- UWAGA 6**
ISTNIEJĄCE RURY OBUDOWAĆ WYSOKOŚĆ ZABUDOWY 160cm
- UWAGA 7**
PROJEKTOWANY KANAŁ WENTYLACYJNY
- UWAGA 8**
PROJEKTOWANA PORĘCZ PRZYŚCIE CHROMOWANEJ W NAWIĄZANIU DO I
- UWAGA 9**
FILAREK MIĘDZY DRZWIAMI MUROWANEJ KLASY 15 NA ZAPRAWIE CEMENTOWEJ

[Handwritten signature]

[Handwritten signature]